



Acoustique
& Conseil

Réf : FG / 0942 / C205 – L063

15/07/25

RAPPORT DE MISSION ACOUSTIQUE

CNRS – Rousset (13)

Mesures de niveau de bruit résiduel en extérieur

CNRS

Rédigé par : François GERARD

Relu par : Laura GOHIER

Siège social : +33 (0)1 47 08 52 52 | **Paris** : +33 (0)1 55 28 85 12 | **Aix en Provence** : +33 (0)4 42 54 13 48

Nice : +33 (0)6 13 84 42 85 | **Tours** : +33 (0)6 11 09 13 57 | **Lyon** : +33 (0)6 22 97 64 86 | **Saint-Brieuc** : +33 (0)7 78 70 00 96

S.A.S. au capital de 38 112,25 € - R.C.S. Nanterre 83 B 02218 – SIRET 328 641 154 00062 – NAF 7112 B – TVA FR 51 328 641 154

www.acoustique-conseil.com



AVANT-PROPOS

Dans le cadre du projet d'extension de son centre de primatologie implanté sur la commune de Rousset (13), le Centre National de la Recherche Scientifique a demandé à Acoustique & Conseil de réaliser une campagne de mesures de bruit résiduel extérieur sur site. Ce document présente les résultats de cette campagne de mesures.



SOMMAIRE

1	GENERALITES ET DEFINITIONS.....	4
2	METHODOLOGIE	5
3	CONDITIONS DE MESURES	5
	3.1 Dates et horaires des mesures	5
	3.2 Matériel de mesures et d'analyse	5
	3.3 Conditions météorologiques.....	6
	3.4 Emplacement des points de mesures.....	8
4	RESULTATS DE MESURES	10
	4.1 Descriptif qualitatif des bruits perçus.....	10
	4.2 Point de mesure n°1	10
	4.3 Point de mesure n°2	16
	4.4 Point de mesure n°3	22
	4.5 Point de mesure n°4	26
5	ANALYSES DES RESULTATS DE MESURES	32
	ANNEXE – EVOLUTIONS TEMPORELLES	33

1 GENERALITES ET DEFINITIONS

Le Centre de primatologie est situé sur la commune de Rousset (13) au bord de la route D56. Dans le cadre du projet d'extension de ce centre, le CNRS a sollicité Acoustique & Conseil pour réaliser une campagne de mesures de niveau de bruit résiduel en extérieur.

La présente campagne de mesures a eu pour objectifs de caractériser le niveau de bruit perçu en extérieur, au sein du site CNRS de primatologie, sur plusieurs journées et nuits.

Dans le présent rapport sont présentés les différents indicateurs définis ci-après.

L_{eq} : Niveau équivalent de pression acoustique mesuré sur une période donnée.

Pondération A : Méthode de filtrage utilisée dans la mesure du bruit pour ajuster les niveaux de pression acoustique en fonction de la sensibilité de l'oreille humaine aux différentes fréquences. Elle est conçue pour refléter la manière dont les humains perçoivent le son, en atténuant les fréquences très basses et très hautes, qui sont moins audibles pour l'oreille humaine.

L_{min} : Niveau de pression acoustique le plus bas mesuré sur une période donnée.

L_{max} : Niveau de pression acoustique le plus haut mesuré sur une période donnée.

Indice fractile $L_{n\%}$: Mesure statistique utilisée pour décrire la distribution des niveaux de bruit sur une période de temps donnée. Les indices fractiles, notés L_n , représentent le niveau de bruit qui est dépassé $n\%$ du temps pendant la période de mesure. Par exemple, le L_{90} représente le niveau de bruit dépassé 90% du temps.



2 METHODOLOGIE

Un diagnostic acoustique a été réalisé *in situ*. Il a eu pour objectif de caractériser le niveau sonore en extérieur sur le site du CNRS de Rousset.

Le niveau de pression équivalent court $L_{eq,1s}$ en dB par bande d'octave et en valeur globale pondérée A, a été relevé en 4 points sur une longue durée (plus de 48h).

Les mesures ont été analysées sur la période complète ainsi que sur les périodes diurne (7h-22h) et nocturnes (22h-7h).

3 CONDITIONS DE MESURES

3.1 Dates et horaires des mesures

Pour le point de mesure n°1, les mesures ont été réalisées du mercredi 07/05/2025 à 10h30 au dimanche 11/05/2025 à 22h00.

Pour le point de mesure n°2, les mesures ont été réalisées du mercredi 07/05/2025 à 10h30 au dimanche 11/05/2025 à 17h30.

Pour le point de mesure n°3, les mesures ont été réalisées du mercredi 07/05/2025 à 10h30 au vendredi 09/05/2025 à 10h30.

Pour le point de mesure n°4, les mesures ont été réalisées du mercredi 07/05/2025 à 11h00 au lundi 12/05/2025 à 10h30.

La pose et l'enlèvement du matériel de mesures ont été réalisés par M. François GERARD.

3.2 Matériel de mesures et d'analyse

Pour la réalisation des mesures, le matériel suivant a été utilisé :

- Sonomètre intégrateur de classe 1 de marque ACOEM de type FUSION (n°11182) équipé d'un microphone ½ pouce
- Sonomètre intégrateur de classe 1 de marque ACOEM de type FUSION (n°12285) équipé d'un microphone ½ pouce
- Sonomètre intégrateur de classe 1 de marque NTI AUDIO de type XL3 (n°A3A-00693-D1) équipé d'un microphone ½ pouce
- Sonomètre intégrateur de classe 1 de marque ACOEM de type DUO (n°12424) équipé d'un microphone ½ pouce
- Calibreur de classe 1 de marque ACOEM de type CAL21 (n°34565006).



3.3 Conditions météorologiques

Les conditions météorologiques relevées lors des essais sont présentées ci-dessous.

Note : Pour la direction du vent, se référer à la rose des vents (cf. Figure 3).



Figure 1 : Conditions météorologiques relevées à Pourrières (10km de Rousset) du 07/05/2025 au 09/05/2025.

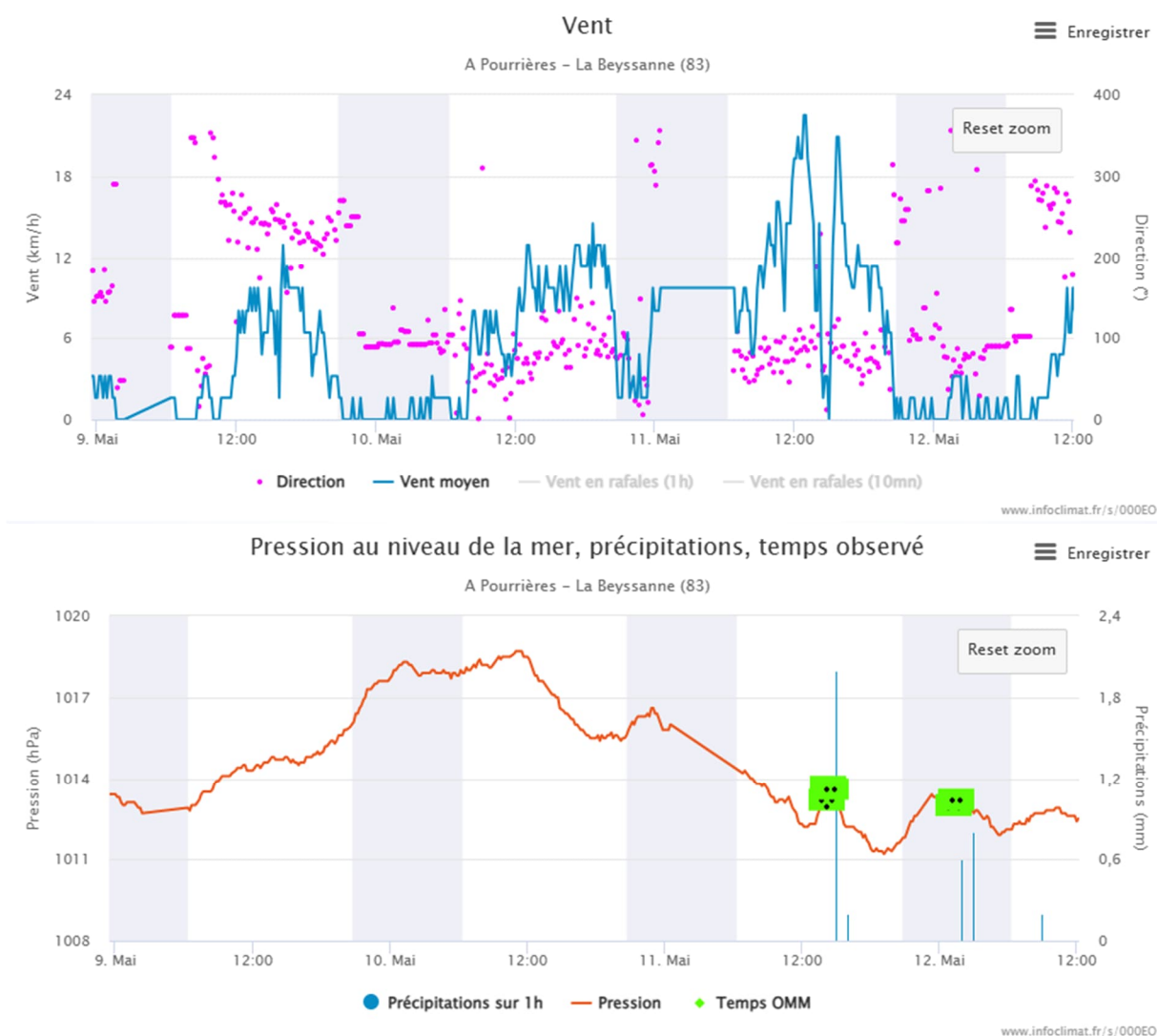


Figure 2 : Conditions météorologiques relevées à Pourrières (10km de Rousset) du 09/05/2025 au 12/05/2025.

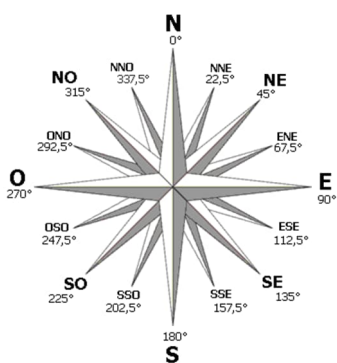


Figure 3 : Rose des vents.

3.4 Emplacement des points de mesures

L'emplacement des points de mesures est présenté en Figure 4 ci-dessous :

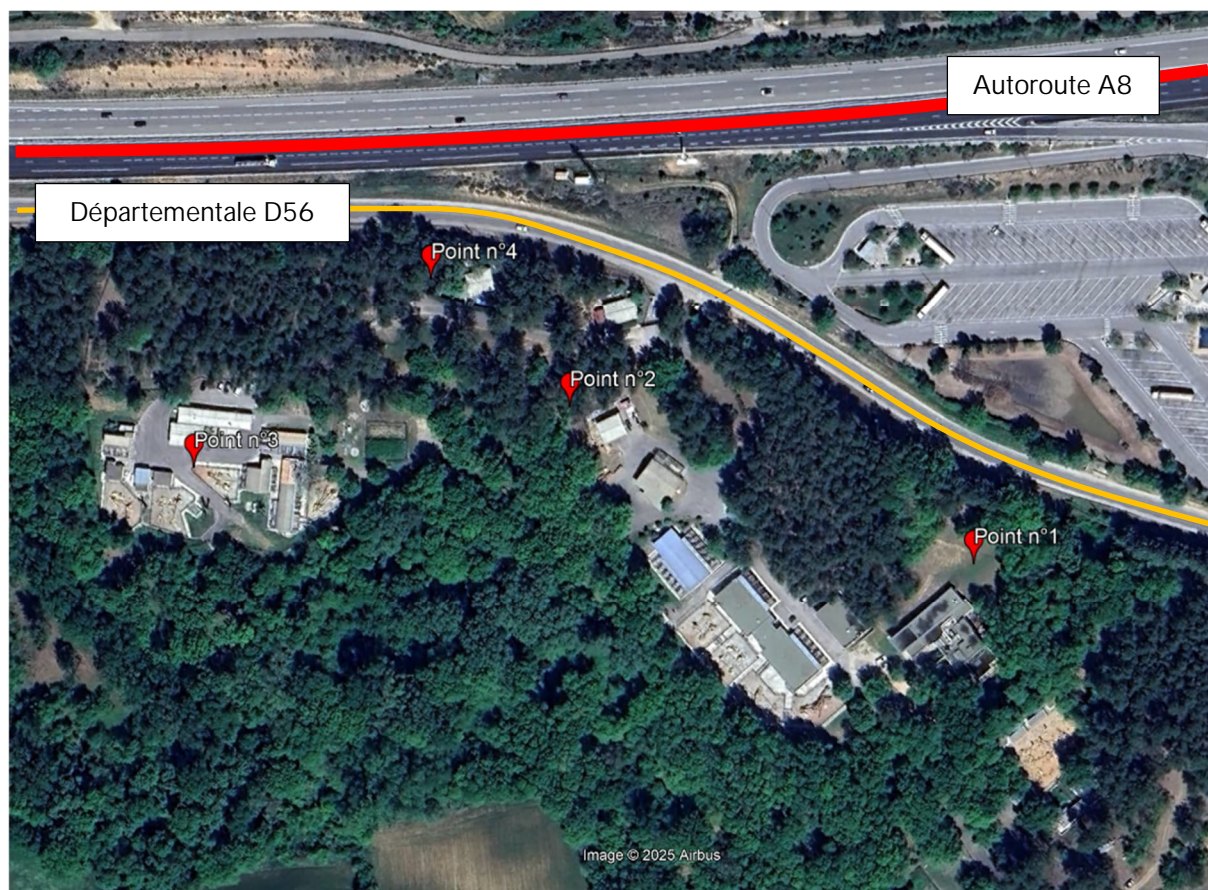


Figure 4 : Emplacement des points de mesures.



Figure 5 : Photographie du point n°1.



Figure 6 : Photographie du point n°2.



Figure 7 : Photographie du point n°3.



Figure 8 : Photographie du point n°4.



4 RESULTATS DE MESURES

4.1 Descriptif qualitatif des bruits perçus

Les principaux bruits perçus sur le site du CNRS de Rousset, en extérieur, sont les suivants :

- Trafic routier – Autoroute A8 (catégorie 1) – perçus aux 4 points de mesures
- Trafic routier – Départementale D56 (non classée) – perçus aux points n°1, 2 et 4 et au point n°3 lors du passage d'un véhicule bruyant
- Déplacement de véhicules au sein du site
- Au point de mesure n°2, travaux au sein de l'atelier à proximité
- Au point de mesure n°3, primates lorsqu'ils sont en extérieur

Aux 4 points de mesures, le bruit majoritaire est le bruit en provenance de l'autoroute A8.

4.2 Point de mesure n°1

Le Tableau 1 ci-dessous présente les résultats de mesures du niveau sonore relevé au point n°1 sur la période complète :

Point n°1										
Période	Indicateur	Global en dB(A)	Valeurs en dB par bande d'octave							
			63 Hz	125 Hz	250 Hz	500 Hz	1000 Hz	2000 Hz	4000 Hz	8000 Hz
Période complète (du 07/05/2025 à 10h30 au 11/05/2025 à 22h00)	L _{eq}	51.5	65.0	56.0	48.0	46.5	47.0	44.0	41.5	31.0
	L _{min}	37.5	50.0	41.5	35.0	35.0	32.5	27.5	20.0	12.0
	L _{max}	80.5	88.5	81.5	82.0	81.0	74.0	72.5	68.5	60.5
	L ₉₅	44.5	57.0	48.5	41.5	41.0	39.0	34.0	25.5	15.0
	L ₉₀	45.5	58.5	49.0	42.5	41.5	40.0	35.0	26.5	15.5
	L ₅₀	49.0	64.0	54.0	46.0	44.5	43.5	40.0	34.0	23.0
	L ₁₀	55.0	68.0	58.5	49.5	48.5	51.0	48.0	44.0	34.5
	L _{eq} 30min les plus calmes	44.5	64.5	52.0	43.5	41.0	38.5	34.0	27.0	16.5
	L _{eq} 30min les plus bruyantes	57.0	69.0	63.5	57.5	54.0	51.5	47.5	46.0	33.0

Tableau 1 : Résultats de mesure du niveau sonore relevé au point n°1 – Période complète.

Note : 30 minutes les plus calmes : le 08/05/2025 de 1h35 à 2h05.

30 minutes les plus bruyantes : le 11/05/2025 de 9h20 à 9h50.



Le Tableau 2 ci-dessous présente les résultats de mesures du niveau sonore relevé au point n°1 sur les périodes diurne (7h00-22h00) et nocturne (22h00-7h00) de la journée n°1 :

Point n°1										
Période	Indicateur	Global en dB(A)	Valeurs en dB par bande d'octave							
			63 Hz	125 Hz	250 Hz	500 Hz	1000 Hz	2000 Hz	4000 Hz	8000 Hz
Diurne J1 (du 07/05/2025 à 10h30 au 07/05/2025 à 22h00)	L _{eq}	53.5	63.5	56.0	50.0	49.5	49.5	46.5	41.5	31.0
	L _{min}	43.5	53.5	46.0	39.0	41.0	39.0	32.5	23.0	13.0
	L _{max}	72.0	81.0	76.0	73.5	71.5	69.5	62.0	68.5	60.5
	L ₉₅	47.5	58.0	49.5	44.0	44.5	42.5	37.0	28.5	17.0
	L ₉₀	48.0	59.0	50.5	44.5	45.5	43.0	38.0	30.0	18.5
	L ₅₀	52.0	62.5	54.0	48.0	48.5	47.5	43.0	37.0	26.5
	L ₁₀	56.5	66.0	58.0	51.5	51.5	53.0	50.5	44.0	34.5
	L _{eq} 30min les plus calmes	49.0	62.0	52.5	46.0	45.5	45.0	41.5	32.0	19.0
	L _{eq} 30min les plus bruyantes	56.0	67.0	60.0	55.5	53.5	51.5	47.5	43.0	33.5
Nocturne J1 (du 07/05/2025 à 22h00 au 08/05/2025 à 7h00)	L _{eq}	48.0	65.0	53.0	45.5	43.5	42.0	39.0	39.0	29.0
	L _{min}	41.0	55.0	46.5	38.5	37.0	34.0	28.5	22.0	13.0
	L _{max}	62.5	74.0	69.0	64.5	62.5	60.0	57.0	57.5	51.0
	L ₉₅	43.5	59.5	49.5	42.0	40.0	37.5	32.0	24.5	14.0
	L ₉₀	44.0	61.0	50.0	42.5	40.5	38.0	32.5	25.0	14.5
	L ₅₀	46.0	64.0	52.5	44.5	42.5	40.0	35.5	27.5	17.5
	L ₁₀	49.5	67.5	54.5	46.5	45.0	43.0	40.5	41.0	30.5
	L _{eq} 30min les plus calmes	44.5	64.5	52.0	43.5	41.0	38.5	34.0	27.0	16.5
	L _{eq} 30min les plus bruyantes	52.0	64.0	52.5	45.0	43.5	43.0	43.0	48.5	37.0

Tableau 2 : Résultats de mesure du niveau sonore relevé au point n°1 – Diurne/Nocturne J1.

Note : 30 minutes les plus calmes : Diurne de 21h30 à 22h00 / Nocturne de 1h35 à 2h05.

30 minutes les plus bruyantes : Diurne de 14h05 à 14h35 / Nocturne de 5h45 à 6h15.



Le Tableau 3 ci-dessous présente les résultats de mesures du niveau sonore relevé au point n°1 sur les périodes diurne (7h00-22h00) et nocturne (22h00-7h00) de la journée n°2 :

Point n°1										
Période	Indicateur	Global en dB(A)	Valeurs en dB par bande d'octave							
			63 Hz	125 Hz	250 Hz	500 Hz	1000 Hz	2000 Hz	4000 Hz	8000 Hz
Diurne J2 (du 08/05/2025 à 7h00 au 08/05/2025 à 22h00)	L _{eq}	51.0	63.0	55.5	47.5	45.5	46.0	43.5	42.0	31.5
	L _{min}	39.5	50.5	44.0	36.5	37.0	35.0	28.0	22.0	13.0
	L _{max}	77.0	77.0	74.0	66.5	65.5	74.0	72.5	62.5	52.0
	L ₉₅	44.0	56.0	48.0	40.5	40.5	39.0	33.5	26.0	16.5
	L ₉₀	45.0	57.5	49.0	41.5	41.5	39.5	34.5	27.5	17.5
	L ₅₀	48.0	62.0	52.5	44.5	43.5	42.0	38.5	35.0	25.5
	L ₁₀	54.5	65.5	57.5	49.0	47.0	50.0	48.0	44.5	35.0
	L _{eq} 30min les plus calmes	47.0	59.0	49.5	43.5	42.5	43.0	40.0	32.5	21.0
	L _{eq} 30min les plus bruyantes	53.5	65.0	55.5	47.0	45.5	46.5	46.0	48.0	36.5
Nocturne J2 (du 08/05/2025 à 22h00 au 09/05/2025 à 7h00)	L _{eq}	48.5	60.0	50.5	45.0	45.0	43.5	40.5	40.5	29.0
	L _{min}	39.5	50.0	44.5	38.0	37.0	34.5	28.0	22.0	13.0
	L _{max}	63.5	80.5	64.5	62.5	59.0	63.0	56.5	59.0	52.5
	L ₉₅	42.5	54.0	47.0	40.5	40.5	38.0	31.5	24.0	14.0
	L ₉₀	43.5	54.5	47.5	41.0	41.5	38.5	32.5	24.5	15.0
	L ₅₀	46.0	58.5	49.5	43.5	44.0	41.5	36.5	28.0	18.5
	L ₁₀	51.0	63.0	52.5	47.0	47.0	45.5	43.0	43.0	31.0
	L _{eq} 30min les plus calmes	44.5	57.0	49.5	42.5	43.0	40.0	35.0	27.0	17.0
	L _{eq} 30min les plus bruyantes	53.5	64.0	53.0	48.0	49.0	48.0	45.5	47.0	37.0

Tableau 3 : Résultats de mesure du niveau sonore relevé au point n°1 – Diurne/Nocturne J2.

Note : 30 minutes les plus calmes : Diurne de 21h20 à 21h50 / Nocturne de 0h15 à 0h45.

30 minutes les plus bruyantes : Diurne de 8h00 à 8h30 / Nocturne de 6h25 à 6h55.



Le Tableau 4 ci-dessous présente les résultats de mesures du niveau sonore relevé au point n°1 sur les périodes diurne (7h00-22h00) et nocturne (22h00-7h00) de la journée n°3 :

Point n°1										
Période	Indicateur	Global en dB(A)	Valeurs en dB par bande d'octave							
			63 Hz	125 Hz	250 Hz	500 Hz	1000 Hz	2000 Hz	4000 Hz	8000 Hz
Diurne J3 (du 09/05/2025 à 7h00 au 09/05/2025 à 22h00)	L _{eq}	52.0	64.0	55.0	46.5	45.5	48.0	45.5	42.0	32.5
	L _{min}	42.0	53.5	44.5	38.0	38.5	36.0	30.5	23.5	13.0
	L _{max}	67.0	83.5	73.5	72.0	65.5	65.0	63.0	61.0	54.5
	L ₉₅	45.5	59.5	48.5	41.5	41.5	40.0	35.0	27.5	16.5
	L ₉₀	46.0	60.0	49.0	42.0	42.0	40.5	36.0	28.5	18.0
	L ₅₀	49.5	63.0	53.0	45.0	44.5	44.5	41.0	36.5	26.5
	L ₁₀	55.5	66.5	58.0	48.0	47.5	52.0	50.0	45.0	36.0
	L _{eq} 30min les plus calmes	48.5	66.5	58.0	46.0	43.5	43.5	40.5	30.5	18.0
	L _{eq} 30min les plus bruyantes	54.5	63.5	54.0	47.5	47.5	50.5	48.5	46.0	36.5
Nocturne J3 (du 09/05/2025 à 22h00 au 10/05/2025 à 7h00)	L _{eq}	49.5	67.5	57.5	47.5	45.0	43.5	41.0	40.0	29.5
	L _{min}	45.0	61.5	53.0	42.5	39.5	38.0	34.5	26.5	14.5
	L _{max}	62.5	77.5	69.0	60.0	58.0	59.0	57.0	57.5	52.5
	L ₉₅	46.5	65.0	55.5	45.5	41.5	40.0	36.5	28.0	15.5
	L ₉₀	47.0	65.5	56.0	45.5	42.0	40.5	37.0	28.5	16.0
	L ₅₀	48.5	67.0	57.5	47.0	44.0	42.5	39.0	31.5	19.0
	L ₁₀	51.0	68.5	58.5	48.5	46.5	45.0	43.0	43.0	31.0
	L _{eq} 30min les plus calmes	47.5	67.5	58.0	47.0	43.0	41.5	39.0	29.5	18.0
	L _{eq} 30min les plus bruyantes	53.0	66.5	56.5	47.0	45.5	45.5	44.5	48.5	38.0

Tableau 4 : Résultats de mesure du niveau sonore relevé au point n°1 – Diurne/Nocturne J3.

Note : 30 minutes les plus calmes : Diurne de 21h30 à 22h00 / Nocturne de 23h00 à 23h30
30 minutes les plus bruyantes : Diurne de 8h20 à 8h50 / Nocturne de 5h40 à 6h10.



Le Tableau 5 ci-dessous présente les résultats de mesures du niveau sonore relevé au point n°1 sur les périodes diurne (7h00-22h00) et nocturne (22h00-7h00) de la journée n°4 :

Point n°1										
Période	Indicateur	Global en dB(A)	Valeurs en dB par bande d'octave							
			63 Hz	125 Hz	250 Hz	500 Hz	1000 Hz	2000 Hz	4000 Hz	8000 Hz
Diurne J4 (du 10/05/2025 à 7h00 au 10/05/2025 à 22h00)	L _{eq}	51.5	64.0	55.0	47.5	46.0	47.5	44.5	41.5	31.5
	L _{min}	37.5	50.5	41.5	35.0	35.0	32.5	27.5	20.0	12.0
	L _{max}	72.0	77.5	77.0	73.5	68.5	69.5	67.0	62.5	54.5
	L ₉₅	44.5	56.0	47.5	40.0	40.5	39.5	34.5	26.5	15.0
	L ₉₀	45.5	57.5	48.5	41.0	41.5	40.5	35.5	28.0	16.0
	L ₅₀	49.5	62.5	52.5	45.0	44.5	45.0	40.5	35.0	25.5
	L ₁₀	55.0	67.5	56.5	49.0	48.0	51.0	48.5	44.5	35.0
	L _{eq} 30min les plus calmes	49.5	67.5	55.5	46.5	44.5	45.5	42.0	32.0	19.0
	L _{eq} 30min les plus bruyantes	54.0	63.5	58.5	51.5	48.5	50.0	47.0	43.5	35.5
Nocturne J4 (du 10/05/2025 à 22h00 au 11/05/2025 à 7h00)	L _{eq}	49.5	67.0	57.0	47.0	44.5	44.0	40.5	39.5	30.0
	L _{min}	43.5	58.5	52.0	40.5	38.0	35.5	31.0	23.0	12.5
	L _{max}	61.5	75.0	67.5	63.0	57.5	58.0	56.5	59.5	53.5
	L ₉₅	46.0	63.5	54.5	43.5	41.0	39.5	34.5	25.5	13.5
	L ₉₀	46.5	64.5	55.0	44.0	41.5	40.5	35.5	26.0	14.0
	L ₅₀	48.0	67.0	57.0	46.0	43.5	43.0	38.5	28.5	16.0
	L ₁₀	51.5	68.5	58.5	48.5	46.5	45.5	42.0	41.5	31.0
	L _{eq} 30min les plus calmes	47.0	66.5	56.5	45.5	42.5	41.5	37.0	29.0	17.0
	L _{eq} 30min les plus bruyantes	53.0	67.0	57.0	46.5	44.0	44.5	43.0	49.5	40.5

Tableau 5 : Résultats de mesure du niveau sonore relevé au point n°1 – Diurne/Nocturne J4.

Note : 30 minutes les plus calmes : Diurne de 21h30 à 22h00 / Nocturne de 4h05 à 4h35.
30 minutes les plus bruyantes : Diurne de 10h05 à 10h35 / Nocturne de 5h35 à 6h05.



Le Tableau 6 ci-dessous présente les résultats de mesures du niveau sonore relevé au point n°1 sur la période diurne (7h00-22h00) de la journée n°5 :

Point n°1										
Période	Indicateur	Global en dB(A)	Valeurs en dB par bande d'octave							
			63 Hz	125 Hz	250 Hz	500 Hz	1000 Hz	2000 Hz	4000 Hz	8000 Hz
Diurne J5 (du 11/05/2025 à 7h00 au 11/05/2025 à 22h00)	L _{eq}	53.5	67.0	59.0	50.0	47.5	49.5	45.5	42.0	32.5
	L _{min}	43.5	55.5	47.0	41.0	40.0	38.5	33.5	25.0	13.0
	L _{max}	80.5	88.5	81.5	82.0	81.0	74.0	65.5	67.5	53.5
	L ₉₅	47.5	61.0	51.5	44.5	43.0	43.0	38.0	29.5	16.0
	L ₉₀	48.5	63.5	53.0	45.5	43.5	43.5	38.5	30.5	17.5
	L ₅₀	52.0	67.0	57.5	48.0	46.5	48.0	43.0	36.0	25.0
	L ₁₀	55.5	68.5	61.5	52.0	49.0	52.0	49.0	44.5	35.5
	L _{eq} 30min les plus calmes	49.0	62.5	53.0	46.5	44.0	45.0	41.5	32.5	20.5
	L _{eq} 30min les plus bruyantes	57.0	69.0	63.5	57.5	54.0	51.5	47.5	46.0	33.0

Tableau 6 : Résultats de mesure du niveau sonore relevé au point n°1 – Diurne J5.

Note : 30 minutes les plus calmes : Diurne de 21h25 à 21h55.

30 minutes les plus bruyantes : Diurne de 9h20 à 9h50.



4.3 Point de mesure n°2

Le Tableau 7 ci-dessous présente les résultats de mesures du niveau sonore relevé au point n°2 sur la période complète :

Point n°2										
Période	Indicateur	Global en dB(A)	Valeurs en dB par bande d'octave							
			63 Hz	125 Hz	250 Hz	500 Hz	1000 Hz	2000 Hz	4000 Hz	8000 Hz
Période complète (du 07/05/2025 à 10h30 au 11/05/2025 à 17h30)	L _{eq}	49.5	59.5	52.5	45.0	46.0	43.0	40.0	42.5	36.5
	L _{min}	34.5	43.0	36.5	32.0	31.5	28.0	22.5	15.5	10.0
	L _{max}	77.0	83.5	78.5	79.5	74.0	67.5	67.5	73.5	73.5
	L ₉₅	39.5	52.0	42.0	36.5	37.5	33.5	28.5	19.5	11.5
	L ₉₀	40.5	53.5	43.0	37.5	39.0	35.0	30.0	20.5	12.0
	L ₅₀	46.0	58.0	47.5	40.5	43.0	40.0	35.5	30.0	17.5
	L ₁₀	52.0	62.0	53.5	47.0	48.5	46.0	42.0	45.5	34.5
	L _{eq} 30min les plus calmes	39.5	56.0	43.0	36.5	37.5	34.0	29.5	20.0	12.5
	L _{eq} 30min les plus bruyantes	61.5	60.0	53.0	43.5	45.0	47.0	52.5	58.0	57.0

Tableau 7 : Résultats de mesure du niveau sonore relevé au point n°2 – Période complète.

Note : 30 minutes les plus calmes : le 11/05/2025 de 4h05 à 4h35.

30 minutes les plus bruyantes : le 09/05/2025 de 14h30 à 15h00.



Le Tableau 8 ci-dessous présente les résultats de mesures du niveau sonore relevé au point n°2 sur les périodes diurne (7h00-22h00) et nocturne (22h00-7h00) de la journée n°1 :

Point n°2										
Période	Indicateur	Global en dB(A)	Valeurs en dB par bande d'octave							
			63 Hz	125 Hz	250 Hz	500 Hz	1000 Hz	2000 Hz	4000 Hz	8000 Hz
Diurne J1 (du 07/05/2025 à 10h30 au 07/05/2025 à 22h00)	L _{eq}	53.0	61.0	55.0	49.5	51.0	47.0	45.0	43.5	37.0
	L _{min}	40.0	48.0	40.5	36.5	38.0	35.5	29.0	18.5	11.0
	L _{max}	71.5	77.5	74.5	72.5	71.0	67.5	64.0	66.0	58.5
	L ₉₅	46.0	55.0	47.5	42.0	45.0	41.0	35.0	24.5	14.0
	L ₉₀	47.5	56.0	48.5	42.5	46.0	42.0	36.0	27.5	15.5
	L ₅₀	51.0	59.5	51.5	47.0	49.5	46.0	40.0	34.5	23.5
	L ₁₀	55.0	63.5	56.5	51.5	53.5	49.5	44.5	46.5	37.5
	L _{eq} 30min les plus calmes	46.5	56.0	48.0	44.0	46.5	41.5	35.5	25.0	15.0
	L _{eq} 30min les plus bruyantes	58.5	61.0	54.5	46.5	49.5	50.0	54.0	52.0	47.5
Nocturne J1 (du 07/05/2025 à 22h00 au 08/05/2025 à 7h00)	L _{eq}	44.5	56.5	46.5	41.5	42.0	37.5	33.0	38.5	28.5
	L _{min}	34.5	45.0	36.5	34.5	31.5	28.0	22.5	15.5	10.0
	L _{max}	62.0	69.0	69.0	65.5	57.0	52.0	58.0	59.0	51.0
	L ₉₅	37.5	49.5	40.0	37.5	35.5	31.5	25.5	17.5	11.0
	L ₉₀	38.5	50.5	40.5	37.5	36.5	32.5	26.5	18.0	11.0
	L ₅₀	42.0	54.5	44.5	39.5	40.0	36.0	31.0	22.0	13.0
	L ₁₀	47.5	60.0	48.0	42.5	45.0	39.5	35.5	38.0	23.5
	L _{eq} 30min les plus calmes	39.5	55.0	43.5	38.5	38.0	33.5	29.0	20.5	12.5
	L _{eq} 30min les plus bruyantes	51.0	55.5	47.0	42.5	43.0	37.5	37.0	49.0	38.0

Tableau 8 : Résultats de mesure du niveau sonore relevé au point n°2 – Diurne/Nocturne J1.

Note : 30 minutes les plus calmes : Diurne de 21h30 à 22h00 / Nocturne de 1h40 à 2h10.

30 minutes les plus bruyantes : Diurne de 12h00 à 12h30 / Nocturne de 6h00 à 6h30.



Le Tableau 9 ci-dessous présente les résultats de mesures du niveau sonore relevé au point n°2 sur les périodes diurne (7h00-22h00) et nocturne (22h00-7h00) de la journée n°2 :

Point n°2										
Période	Indicateur	Global en dB(A)	Valeurs en dB par bande d'octave							
			63 Hz	125 Hz	250 Hz	500 Hz	1000 Hz	2000 Hz	4000 Hz	8000 Hz
Diurne J2 (du 08/05/2025 à 7h00 au 08/05/2025 à 22h00)	L _{eq}	48.5	59.5	54.5	45.0	45.5	41.5	39.0	41.0	31.0
	L _{min}	37.0	44.5	39.0	33.5	34.5	31.0	25.0	17.0	11.0
	L _{max}	73.0	76.5	76.0	67.0	64.5	61.0	67.5	69.5	57.0
	L ₉₅	42.0	51.5	44.0	37.0	39.0	36.5	31.0	23.5	13.0
	L ₉₀	43.0	53.0	45.0	38.0	40.0	37.0	32.5	25.5	14.0
	L ₅₀	46.5	56.5	48.5	40.5	43.0	40.0	36.0	32.5	19.0
	L ₁₀	51.0	62.0	56.0	47.5	48.0	44.0	41.0	44.5	33.5
	L _{eq} 30min les plus calmes	43.5	55.0	47.5	42.0	42.0	38.0	33.5	28.0	16.0
	L _{eq} 30min les plus bruyantes	51.5	59.5	55.5	45.5	44.5	42.5	45.5	45.0	33.5
Nocturne J2 (du 08/05/2025 à 22h00 au 09/05/2025 à 7h00)	L _{eq}	45.5	57.5	47.0	42.0	43.5	39.0	34.0	38.0	28.0
	L _{min}	36.0	43.0	38.0	35.5	34.5	29.0	23.0	16.0	10.5
	L _{max}	64.0	71.0	67.0	61.5	57.0	60.0	52.0	62.5	56.0
	L ₉₅	39.5	49.5	41.5	37.5	38.5	33.5	27.0	18.5	11.0
	L ₉₀	40.0	51.0	42.5	38.0	39.5	34.5	28.0	19.5	11.5
	L ₅₀	43.0	56.0	45.5	40.0	42.5	38.0	32.0	23.0	13.0
	L ₁₀	48.5	60.5	49.0	43.5	46.0	41.5	36.5	39.0	21.5
	L _{eq} 30min les plus calmes	42.0	56.0	44.5	39.5	42.0	36.5	30.5	22.5	14.0
	L _{eq} 30min les plus bruyantes	51.5	59.0	49.0	45.0	46.0	41.5	38.5	48.5	37.5

Tableau 9 : Résultats de mesure du niveau sonore relevé au point n°2 – Diurne/Nocturne J2.

Note : 30 minutes les plus calmes : Diurne de 21h20 à 21h50 / Nocturne de 2h55 à 3h25.

30 minutes les plus bruyantes : Diurne de 11h05 à 11h35 / Nocturne de 5h50 à 6h20.



Le Tableau 10 ci-dessous présente les résultats de mesures du niveau sonore relevé au point n°2 sur les périodes diurne (7h00-22h00) et nocturne (22h00-7h00) de la journée n°3 :

Point n°2										
Période	Indicateur	Global en dB(A)	Valeurs en dB par bande d'octave							
			63 Hz	125 Hz	250 Hz	500 Hz	1000 Hz	2000 Hz	4000 Hz	8000 Hz
Diurne J3 (du 09/05/2025 à 7h00 au 09/05/2025 à 22h00)	L _{eq}	50.5	60.0	52.0	43.5	44.5	42.5	41.5	45.5	42.5
	L _{min}	38.0	50.0	41.0	33.5	34.5	32.5	26.5	18.0	11.5
	L _{max}	77.0	83.0	78.5	72.0	67.0	65.0	65.5	73.5	73.5
	L ₉₅	42.0	54.5	45.0	37.0	39.5	37.0	32.0	24.0	13.0
	L ₉₀	43.0	55.0	46.0	38.0	40.5	38.0	33.0	25.5	14.0
	L ₅₀	46.5	58.0	48.5	40.5	43.5	41.0	37.0	32.0	19.0
	L ₁₀	51.5	62.0	52.0	44.5	46.5	45.0	42.0	46.5	36.0
	L _{eq} 30min les plus calmes	42.5	58.5	48.0	38.5	40.5	38.0	33.5	25.0	17.5
	L _{eq} 30min les plus bruyantes	61.5	60.0	53.0	43.5	45.0	47.0	52.5	58.0	57.0
Nocturne J3 (du 09/05/2025 à 22h00 au 10/05/2025 à 7h00)	L _{eq}	44.5	59.5	46.0	39.5	41.5	37.5	33.5	38.0	28.0
	L _{min}	35.0	52.5	38.5	32.0	32.0	28.5	23.5	17.0	11.0
	L _{max}	59.5	72.0	66.0	55.0	57.0	53.5	54.0	57.5	52.5
	L ₉₅	37.5	56.0	41.5	34.5	35.5	31.5	26.5	18.5	11.5
	L ₉₀	38.5	56.5	42.0	35.5	36.5	32.5	27.5	19.5	11.5
	L ₅₀	42.0	59.0	45.0	38.5	40.5	36.5	31.5	22.5	13.5
	L ₁₀	47.5	61.5	48.0	41.5	44.5	40.0	36.0	40.0	21.0
	L _{eq} 30min les plus calmes	41.0	59.0	45.5	36.5	39.0	35.5	31.5	22.5	14.5
	L _{eq} 30min les plus bruyantes	50.0	59.5	47.5	43.5	44.5	40.0	37.0	47.0	37.0

Tableau 10 : Résultats de mesure du niveau sonore relevé au point n°2 – Diurne/Nocturne J3.

Note : 30 minutes les plus calmes : Diurne de 21h30 à 22h00 / Nocturne de 23h15 à 23h45.

30 minutes les plus bruyantes : Diurne de 14h30 à 15h00 / Nocturne de 5h50 à 6h20.



Le Tableau 11 ci-dessous présente les résultats de mesures du niveau sonore relevé au point n°2 sur les périodes diurne (7h00-22h00) et nocturne (22h00-7h00) de la journée n°4 :

Point n°2										
Période	Indicateur	Global en dB(A)	Valeurs en dB par bande d'octave							
			63 Hz	125 Hz	250 Hz	500 Hz	1000 Hz	2000 Hz	4000 Hz	8000 Hz
Diurne J4 (du 10/05/2025 à 7h00 au 10/05/2025 à 22h00)	L _{eq}	48.5	59.5	52.0	44.0	44.5	42.5	38.5	42.0	33.0
	L _{min}	37.5	46.0	37.0	33.0	34.0	32.0	26.0	17.5	11.0
	L _{max}	70.5	76.5	78.5	73.0	70.0	65.0	61.5	68.5	65.5
	L ₉₅	42.0	53.5	43.5	36.5	39.5	37.0	32.0	23.0	12.5
	L ₉₀	43.0	54.5	45.0	37.5	40.0	38.0	33.0	24.5	13.5
	L ₅₀	46.5	57.5	48.0	40.0	43.0	41.0	36.5	31.5	18.5
	L ₁₀	51.0	61.5	52.5	45.0	46.5	44.5	41.0	46.0	35.0
	L _{eq} 30min les plus calmes	43.0	57.5	46.5	38.0	40.5	38.0	34.0	25.0	14.0
	L _{eq} 30min les plus bruyantes	51.0	59.5	53.0	42.5	45.5	43.0	40.5	47.0	36.0
Nocturne J4 (du 10/05/2025 à 22h00 au 11/05/2025 à 7h00)	L _{eq}	44.5	57.5	47.0	40.5	41.5	38.0	34.5	38.0	29.5
	L _{min}	35.0	46.5	36.5	32.5	31.5	28.5	25.0	16.5	11.0
	L _{max}	61.0	75.0	67.5	61.0	60.5	52.5	50.5	60.0	57.0
	L ₉₅	38.5	53.0	40.5	35.5	35.5	32.5	27.5	18.5	11.5
	L ₉₀	39.0	54.0	41.5	36.0	36.5	33.5	28.5	19.0	11.5
	L ₅₀	42.5	56.5	44.5	38.5	40.0	37.0	32.5	22.5	12.5
	L ₁₀	47.0	59.0	48.5	41.5	43.5	40.5	37.0	39.0	21.5
	L _{eq} 30min les plus calmes	39.5	56.0	43.0	36.5	37.5	34.0	29.5	20.0	12.5
	L _{eq} 30min les plus bruyantes	51.0	57.0	47.0	44.5	43.5	40.0	37.5	48.0	39.5

Tableau 11 : Résultats de mesure du niveau sonore relevé au point n°2 – Diurne/Nocturne J4.

Note : 30 minutes les plus calmes : Diurne de 21h30 à 22h00 / Nocturne de 4h05 à 4h35.

30 minutes les plus bruyantes : Diurne de 9h20 à 9h50 / Nocturne de 5h50 à 6h20.



Le Tableau 12 ci-dessous présente les résultats de mesures du niveau sonore relevé au point n°2 sur les périodes diurne (7h00-17h30) de la journée n°5 :

Point n°2										
Période	Indicateur	Global en dB(A)	Valeurs en dB par bande d'octave							
			63 Hz	125 Hz	250 Hz	500 Hz	1000 Hz	2000 Hz	4000 Hz	8000 Hz
Diurne J5 (du 11/05/2025 à 7h00 au 11/05/2025 à 17h30)	L _{eq}	51.5	62.0	55.0	46.5	46.5	45.5	43.0	45.0	38.0
	L _{min}	40.0	53.0	40.5	34.5	36.0	33.0	28.5	22.5	12.0
	L _{max}	74.5	83.5	75.5	79.5	74.0	67.0	62.0	64.5	58.0
	L ₉₅	44.5	56.5	46.0	38.5	41.0	38.5	34.5	27.5	15.5
	L ₉₀	45.5	57.5	47.0	39.5	42.0	39.5	36.0	29.0	17.0
	L ₅₀	50.0	60.0	50.0	42.0	45.0	44.5	40.0	34.5	24.5
	L ₁₀	54.0	64.0	58.0	47.5	48.0	48.0	46.0	49.0	42.0
	L _{eq} 30min les plus calmes	47.0	59.0	51.0	42.5	43.0	40.5	37.0	40.5	32.0
	L _{eq} 30min les plus bruyantes	56.5	60.0	52.0	45.5	46.0	49.0	50.0	50.5	47.5

Tableau 12 : Résultats de mesure du niveau sonore relevé au point n°2 – Diurne/Nocturne J5.

Note : 30 minutes les plus calmes : de 7h30 à 8h00.

30 minutes les plus bruyantes : de 14h00 à 14h30.



4.4 Point de mesure n°3

Le Tableau 13 ci-dessous présente les résultats de mesures du niveau sonore relevé au point n°3 sur la période complète :

Point n°3										
Période	Indicateur	Global en dB(A)	Valeurs en dB par bande d'octave							
			63 Hz	125 Hz	250 Hz	500 Hz	1000 Hz	2000 Hz	4000 Hz	8000 Hz
Période complète (du 07/05/2025 à 10h30 au 09/05/2025 à 17h30)	L _{eq}	49.5	57.5	54.0	49.0	46.5	43.5	40.5	40.0	31.5
	L _{min}	35.0	47.0	41.0	36.0	31.0	28.5	27.5	23.0	15.5
	L _{max}	79.0	58.5	55.5	60.5	65.5	74.5	73.5	72.5	67.5
	L ₉₅	40.0	49.0	44.5	40.0	37.0	33.5	30.0	23.0	13.5
	L ₉₀	41.5	50.5	45.5	41.0	38.5	35.0	31.5	23.5	14.0
	L ₅₀	46.5	55.0	49.5	45.0	43.5	40.0	36.5	33.0	22.0
	L ₁₀	52.0	60.0	56.0	51.5	50.0	46.5	42.5	43.5	33.0
	L _{eq} 30min les plus calmes	40.0	52.0	46.0	40.5	38.0	33.5	31.5	26.0	15.0
	L _{eq} 30min les plus bruyantes	59.0	64.0	59.5	56.5	55.5	53.5	52.0	48.5	42.5

Tableau 13 : Résultats de mesure du niveau sonore relevé au point n°3 – Période complète.

Note : 30 minutes les plus calmes : le 08/05/2025 de 1h30 à 2h00.
30 minutes les plus bruyantes : le 07/05/2025 de 14h25 à 14h55.



Le Tableau 14 ci-dessous présente les résultats de mesures du niveau sonore relevé au point n°3 sur les périodes diurne (7h00-22h00) et nocturne (22h00-7h00) de la journée n°1 :

Point n°3										
Période	Indicateur	Global en dB(A)	Valeurs en dB par bande d'octave							
			63 Hz	125 Hz	250 Hz	500 Hz	1000 Hz	2000 Hz	4000 Hz	8000 Hz
Diurne J1 (du 07/05/2025 à 10h30 au 07/05/2025 à 22h00)	L _{eq}	52.5	59.5	56.5	52.0	50.5	47.5	43.5	40.5	33.5
	L _{min}	41.0	48.5	45.0	41.0	40.0	36.5	31.5	24.5	14.5
	L _{max}	79.0	58.5	55.5	60.5	65.5	74.5	73.5	72.5	67.5
	L ₉₅	46.5	53.0	49.5	45.0	44.5	41.0	36.0	27.5	15.5
	L ₉₀	47.5	54.5	50.0	46.0	45.0	42.0	37.0	30.0	17.5
	L ₅₀	51.0	58.0	53.5	49.5	49.0	45.5	40.5	36.0	24.5
	L ₁₀	54.0	62.0	58.5	53.5	52.5	49.0	44.0	42.5	33.5
	L _{eq} 30min les plus calmes	46.0	54.5	50.5	46.0	45.0	41.0	36.0	28.0	16.0
	L _{eq} 30min les plus bruyantes	59.0	64.0	59.5	56.5	55.5	53.5	52.0	48.5	42.5
Nocturne J1 (du 07/05/2025 à 22h00 au 08/05/2025 à 7h00)	L _{eq}	44.5	53.0	48.0	44.0	41.0	38.0	35.5	37.5	25.5
	L _{min}	35.0	47.0	41.0	36.0	31.0	28.5	27.5	23.0	15.5
	L _{max}	70.0	52.0	47.0	45.0	55.5	71.0	58.0	56.5	44.5
	L ₉₅	38.0	47.5	43.0	38.5	35.0	31.0	28.5	22.0	13.0
	L ₉₀	38.5	48.5	43.5	39.0	35.5	32.0	29.0	22.5	13.5
	L ₅₀	42.5	51.5	46.5	42.0	39.5	36.0	33.0	26.0	15.0
	L ₁₀	47.5	56.0	50.0	46.0	44.0	39.5	38.0	41.5	26.5
	L _{eq} 30min les plus calmes	40.0	51.5	46.0	40.5	38.0	33.5	31.5	26.0	15.0
	L _{eq} 30min les plus bruyantes	49.5	52.5	47.0	42.5	42.0	45.5	41.5	43.5	32.0

Tableau 14 : Résultats de mesure du niveau sonore relevé au point n°3 – Diurne/Nocturne J1.

Note : 30 minutes les plus calmes : Diurne de 21h30 à 22h00 / Nocturne de 1h40 à 2h10.

30 minutes les plus bruyantes : Diurne de 14h25 à 14h55 / Nocturne de 6h30 à 7h00.



Le Tableau 15 ci-dessous présente les résultats de mesures du niveau sonore relevé au point n°3 sur les périodes diurne (7h00-22h00) et nocturne (22h00-7h00) de la journée n°2 :

Point n°3										
Période	Indicateur	Global en dB(A)	Valeurs en dB par bande d'octave							
			63 Hz	125 Hz	250 Hz	500 Hz	1000 Hz	2000 Hz	4000 Hz	8000 Hz
Diurne J2 (du 08/05/2025 à 7h00 au 08/05/2025 à 22h00)	L _{eq}	48.5	57.0	55.0	48.0	45.0	41.0	39.5	40.0	29.0
	L _{min}	37.5	54.0	43.0	37.0	32.0	32.0	28.5	28.5	14.5
	L _{max}	73.0	66.0	59.5	54.0	49.0	58.5	71.0	62.0	40.0
	L ₉₅	42.5	50.0	45.5	40.5	39.0	36.5	33.0	26.5	14.5
	L ₉₀	43.5	51.0	46.5	41.5	40.0	37.0	33.5	28.5	15.5
	L ₅₀	46.5	54.0	49.5	44.0	43.0	40.0	36.5	34.5	22.5
	L ₁₀	50.5	59.5	57.5	50.5	47.0	42.5	41.0	44.0	33.0
	L _{eq} 30min les plus calmes	43.5	53.5	49.0	44.5	42.0	38.0	33.0	26.5	19.5
	L _{eq} 30min les plus bruyantes	52.5	61.0	61.0	52.5	47.5	43.5	47.0	41.5	26.5
Nocturne J2 (du 08/05/2025 à 22h00 au 09/05/2025 à 7h00)	L _{eq}	46.0	56.0	50.0	46.0	43.5	39.0	37.0	38.0	27.5
	L _{min}	37.0	47.0	44.5	39.0	34.5	30.0	27.5	22.5	14.0
	L _{max}	73.0	55.5	51.0	48.0	44.0	50.5	71.0	64.5	49.5
	L ₉₅	40.5	49.5	45.5	41.0	38.0	34.0	30.0	22.5	13.5
	L ₉₀	41.0	50.5	46.0	42.0	39.0	35.0	30.5	23.0	13.5
	L ₅₀	44.0	54.5	48.5	44.5	42.5	38.0	33.5	26.0	15.0
	L ₁₀	49.5	58.5	52.0	48.0	46.0	42.0	39.5	42.5	29.5
	L _{eq} 30min les plus calmes	42.5	55.0	47.5	43.5	41.5	36.5	32.5	27.0	21.5
	L _{eq} 30min les plus bruyantes	46.0	56.0	49.5	45.5	44.0	40.0	36.0	37.0	27.0

Tableau 15 : Résultats de mesure du niveau sonore relevé au point n°3 – Diurne/Nocturne J2

Note : 30 minutes les plus calmes : Diurne de 21h20 à 21h50 / Nocturne de 2h50 à 3h20.

30 minutes les plus bruyantes : Diurne de 14h55 à 14h25 / Nocturne de 5h35 à 6h05.



Le Tableau 16 ci-dessous présente les résultats de mesures du niveau sonore relevé au point n°2 sur les périodes diurne (7h00-10h30) de la journée n°3 :

Point n°3										
Période	Indicateur	Global en dB(A)	Valeurs en dB par bande d'octave							
			63 Hz	125 Hz	250 Hz	500 Hz	1000 Hz	2000 Hz	4000 Hz	8000 Hz
Diurne J3 (du 09/05/2025 à 7h00 au 09/05/2025 à 10h30)	L _{eq}	52.0	58.5	53.0	49.5	47.5	45.5	44.0	44.5	38.5
	L _{min}	42.5	54.0	48.0	41.5	40.0	36.0	31.5	33.0	23.0
	L _{max}	74.0	73.5	71.5	73.0	68.0	70.0	66.5	62.5	53.0
	L ₉₅	45.5	53.5	47.5	43.0	42.0	39.5	36.0	31.5	18.0
	L ₉₀	46.5	54.5	48.0	43.5	42.5	40.0	37.0	33.0	19.5
	L ₅₀	48.5	57.0	50.5	45.5	45.0	42.0	40.0	40.0	29.0
	L ₁₀	52.5	60.5	53.5	49.0	48.0	44.5	44.0	47.5	41.0
	L _{eq} 30min les plus calmes	48.5	57.5	50.5	46.0	45.0	42.0	40.0	40.5	30.0
	L _{eq} 30min les plus bruyantes	56.5	60.0	55.5	54.0	51.0	50.5	49.5	48.5	44.0

Tableau 16 : Résultats de mesure du niveau sonore relevé au point n°3 – Diurne J3.

Note : 30 minutes les plus calmes : de 7h40 à 8h10.

30 minutes les plus bruyantes : de 9h10 à 9h40.



4.5 Point de mesure n°4

Le Tableau 17 ci-dessous présente les résultats de mesures du niveau sonore relevé au point n°4 sur la période complète :

Point n°4										
Période	Indicateur	Global en dB(A)	Valeurs en dB par bande d'octave							
			63 Hz	125 Hz	250 Hz	500 Hz	1000 Hz	2000 Hz	4000 Hz	8000 Hz
Période complète (du 07/05/2025 à 10h30 au 12/05/2025 à 10h30)	L _{eq}	49.5	62.5	56.5	46.5	45.5	44.5	41.5	35.5	26.5
	L _{min}	29.5	43.5	33.5	26.0	23.5	21.0	16.5	11.0	9.5
	L _{max}	82.5	85.5	84.0	84.5	75.0	80.5	76.5	68.5	58.5
	L ₉₅	37.5	52.5	41.5	34.0	34.0	32.0	28.5	19.5	11.0
	L ₉₀	40.0	54.0	44.0	36.0	36.0	34.5	31.0	23.5	13.0
	L ₅₀	47.0	59.5	51.5	43.0	43.0	42.0	39.5	32.5	22.0
	L ₁₀	52.5	65.0	57.0	48.0	48.0	47.5	45.0	38.5	28.5
	L _{eq} 30min les plus calmes	40.0	56.0	45.5	37.0	36.0	34.5	32.0	24.0	14.5
	L _{eq} 30min les plus bruyantes	56.0	68.5	65.0	58.5	54.0	48.5	44.0	37.5	28.5

Tableau 17 : Résultats de mesure du niveau sonore relevé au point n°4 – Période complète.

Note : 30 minutes les plus calmes : le 11/05/2025 de 4h05 à 4h35.

30 minutes les plus bruyantes : le 11/05/2025 de 9h30 à 10h00.



Le Tableau 18 ci-dessous présente les résultats de mesures du niveau sonore relevé au point n°4 sur les périodes diurne (7h00-22h00) et nocturne (22h00-7h00) de la journée n°1 :

Point n°4										
Période	Indicateur	Global en dB(A)	Valeurs en dB par bande d'octave							
			63 Hz	125 Hz	250 Hz	500 Hz	1000 Hz	2000 Hz	4000 Hz	8000 Hz
Diurne J1 (du 07/05/2025 à 10h30 au 07/05/2025 à 22h00)	L _{eq}	52.0	64.5	58.5	49.0	48.0	47.0	44.0	37.0	28.5
	L _{min}	39.0	50.0	40.0	33.0	34.0	34.0	29.5	17.0	10.5
	L _{max}	69.5	82.0	83.0	72.5	68.0	66.0	60.0	62.0	57.5
	L ₉₅	45.5	57.0	49.5	41.5	41.5	40.5	38.0	29.5	18.0
	L ₉₀	47.0	58.0	51.0	43.0	42.5	42.0	39.0	31.0	19.5
	L ₅₀	50.5	62.0	54.5	46.5	46.5	45.5	42.5	35.5	24.5
	L ₁₀	54.0	67.0	59.0	50.5	50.5	49.5	47.0	39.5	30.5
	L _{eq} 30min les plus calmes	47.0	60.0	52.5	43.5	43.5	42.0	40.0	31.5	20.0
	L _{eq} 30min les plus bruyantes	55.0	67.0	61.0	54.0	52.5	49.5	46.5	40.0	32.5
Nocturne J1 (du 07/05/2025 à 22h00 au 08/05/2025 à 7h00)	L _{eq}	44.0	58.5	49.5	41.5	41.0	38.5	36.5	31.5	20.5
	L _{min}	29.5	44.5	33.5	26.0	23.5	21.0	16.5	11.0	10.0
	L _{max}	62.5	74.0	71.5	64.0	59.5	61.5	54.0	48.0	42.5
	L ₉₅	33.5	49.5	38.0	30.5	29.5	27.5	23.0	14.5	10.0
	L ₉₀	35.0	51.0	39.0	31.5	31.0	29.5	25.5	16.5	10.5
	L ₅₀	42.0	56.0	46.0	38.0	38.0	36.5	34.5	27.0	16.5
	L ₁₀	47.5	61.5	52.5	44.5	44.5	41.5	40.0	34.5	23.0
	L _{eq} 30min les plus calmes	41.0	57.0	47.0	38.0	38.5	35.0	33.0	26.0	16.0
	L _{eq} 30min les plus bruyantes	47.0	60.5	53.0	46.0	44.0	41.0	39.0	31.0	20.0

Tableau 18 : Résultats de mesure du niveau sonore relevé au point n°4 – Diurne/Nocturne J1.

Note : 30 minutes les plus calmes : Diurne de 21h30 à 22h00 / Nocturne de 1h40 à 2h10.

30 minutes les plus bruyantes : Diurne de 14h05 à 14h35 / Nocturne de 22h10 à 22h40.



Le Tableau 19 ci-dessous présente les résultats de mesures du niveau sonore relevé au point n°4 sur les périodes diurne (7h00-22h00) et nocturne (22h00-7h00) de la journée n°2 :

Point n°4										
Période	Indicateur	Global en dB(A)	Valeurs en dB par bande d'octave							
			63 Hz	125 Hz	250 Hz	500 Hz	1000 Hz	2000 Hz	4000 Hz	8000 Hz
Diurne J2 (du 08/05/2025 à 7h00 au 08/05/2025 à 22h00)	L _{eq}	49.5	63.0	59.5	48.0	45.0	43.5	41.5	35.5	27.0
	L _{min}	32.0	43.5	37.5	30.0	28.0	25.5	21.0	14.0	10.5
	L _{max}	69.0	84.0	82.0	71.5	67.0	65.0	60.5	59.5	56.0
	L ₉₅	41.5	53.5	46.0	37.0	36.5	36.5	33.5	26.5	15.0
	L ₉₀	43.0	55.0	47.5	38.5	38.5	38.0	35.5	28.5	17.0
	L ₅₀	47.5	59.5	52.5	43.0	43.0	42.0	40.0	33.0	22.5
	L ₁₀	51.5	65.0	58.5	48.5	47.5	46.0	44.0	38.0	29.5
	L _{eq} 30min les plus calmes	44.5	59.0	50.5	41.5	41.0	39.5	37.0	30.0	22.0
	L _{eq} 30min les plus bruyantes	52.0	67.0	65.0	51.0	46.5	44.0	41.5	35.5	26.5
Nocturne J2 (du 08/05/2025 à 22h00 au 09/05/2025 à 7h00)	L _{eq}	46.0	60.5	51.0	43.5	44.0	40.5	37.5	32.5	22.0
	L _{min}	30.0	44.0	34.5	29.0	27.5	24.0	19.0	11.0	10.0
	L _{max}	61.0	76.0	74.0	63.5	61.5	57.0	58.0	51.0	41.5
	L ₉₅	36.5	50.5	40.5	34.0	34.0	31.5	26.0	17.0	10.5
	L ₉₀	38.0	52.0	42.0	35.5	35.5	33.0	28.5	19.5	11.0
	L ₅₀	44.0	57.5	48.5	40.5	41.0	39.0	35.5	28.5	18.5
	L ₁₀	49.0	64.0	54.0	46.5	47.5	43.5	40.5	36.0	25.0
	L _{eq} 30min les plus calmes	43.5	60.0	48.5	41.0	42.5	38.0	35.0	28.5	21.0
	L _{eq} 30min les plus bruyantes	50.0	63.0	53.5	46.0	47.0	45.0	41.5	36.5	26.0

Tableau 19 : Résultats de mesure du niveau sonore relevé au point n°4 – Diurne/Nocturne J2.

Note : 30 minutes les plus calmes : Diurne de 21h10 à 21h40 / Nocturne de 2h50 à 3h20.

30 minutes les plus bruyantes : Diurne de 14h55 à 15h25 / Nocturne de 6h30 à 7h00.



Le Tableau 20 ci-dessous présente les résultats de mesures du niveau sonore relevé au point n°4 sur les périodes diurne (7h00-22h00) et nocturne (22h00-7h00) de la journée n°3 :

Point n°4										
Période	Indicateur	Global en dB(A)	Valeurs en dB par bande d'octave							
			63 Hz	125 Hz	250 Hz	500 Hz	1000 Hz	2000 Hz	4000 Hz	8000 Hz
Diurne J3 (du 09/05/2025 à 7h00 au 09/05/2025 à 22h00)	L _{eq}	50.5	63.5	57.0	47.0	46.0	45.5	43.0	36.5	27.5
	L _{min}	36.5	50.0	40.5	31.5	30.5	31.5	27.0	17.0	10.5
	L _{max}	76.0	85.0	82.0	72.5	68.5	71.5	71.5	66.5	58.5
	L ₉₅	43.5	56.0	48.0	38.5	38.5	38.5	35.5	28.5	17.0
	L ₉₀	45.0	57.0	49.0	40.0	40.0	40.0	37.0	30.0	18.5
	L ₅₀	48.5	61.0	53.0	44.0	44.0	43.5	41.0	34.0	23.5
	L ₁₀	52.5	66.0	57.0	48.5	48.5	48.0	46.0	38.5	29.0
	L _{eq} 30min les plus calmes	45.5	60.5	52.5	42.5	41.5	40.5	38.0	30.5	19.5
	L _{eq} 30min les plus bruyantes	53.0	65.5	58.5	50.0	49.0	48.5	45.5	40.5	33.0
Nocturne J3 (du 09/05/2025 à 22h00 au 10/05/2025 à 7h00)	L _{eq}	45.0	61.0	50.5	42.0	42.5	39.0	36.5	31.5	21.5
	L _{min}	31.0	50.5	38.0	27.5	25.5	23.0	19.0	12.0	9.5
	L _{max}	66.0	78.5	75.5	61.5	61.0	59.0	60.5	58.0	48.0
	L ₉₅	35.5	54.5	42.0	32.5	32.0	29.5	25.0	16.5	10.5
	L ₉₀	37.5	55.5	43.0	34.0	33.5	31.5	27.5	18.5	11.0
	L ₅₀	43.0	59.0	47.5	39.5	40.0	37.5	34.5	28.0	18.0
	L ₁₀	48.0	63.5	53.0	45.0	46.0	42.0	39.5	35.5	24.5
	L _{eq} 30min les plus calmes	43.0	60.0	49.0	40.5	41.5	37.0	34.0	27.5	18.0
	L _{eq} 30min les plus bruyantes	47.5	62.0	51.5	44.0	45.5	42.0	39.5	35.5	27.0

Tableau 20 : Résultats de mesure du niveau sonore relevé au point n°4 – Diurne/Nocturne J3.

Note : 30 minutes les plus calmes : Diurne de 21h30 à 22h00 / Nocturne de 2h00 à 2h30.

30 minutes les plus bruyantes : Diurne de 9h15 à 9h45 / Nocturne de 6h00 à 6h30.



Le Tableau 21 ci-dessous présente les résultats de mesures du niveau sonore relevé au point n°4 sur les périodes diurne (7h00-22h00) et nocturne (22h00-7h00) de la journée n°4 :

Point n°4										
Période	Indicateur	Global en dB(A)	Valeurs en dB par bande d'octave							
			63 Hz	125 Hz	250 Hz	500 Hz	1000 Hz	2000 Hz	4000 Hz	8000 Hz
Diurne J4 (du 10/05/2025 à 7h00 au 10/05/2025 à 22h00)	L _{eq}	49.5	63.0	57.0	47.0	46.0	44.5	42.0	36.0	26.0
	L _{min}	36.0	47.5	38.0	31.0	30.5	30.0	24.5	14.5	10.5
	L _{max}	74.5	82.5	84.0	75.0	74.5	68.0	67.5	62.5	52.0
	L ₉₅	43.0	56.0	47.0	38.0	38.5	38.5	35.0	27.0	15.0
	L ₉₀	44.5	56.5	48.5	39.5	40.0	39.5	36.5	28.5	16.5
	L ₅₀	48.0	60.5	53.0	43.5	44.0	43.0	40.0	33.0	22.0
	L ₁₀	52.0	65.5	57.5	48.0	48.0	47.0	44.5	37.5	28.5
	L _{eq} 30min les plus calmes	45.0	60.0	50.0	41.0	40.5	39.5	38.0	31.5	22.0
	L _{eq} 30min les plus bruyantes	52.5	65.0	62.5	52.0	48.5	46.5	44.0	37.5	28.5
Nocturne J4 (du 10/05/2025 à 22h00 au 11/05/2025 à 7h00)	L _{eq}	44.5	58.5	51.0	42.0	40.5	39.0	37.0	31.0	21.0
	L _{min}	31.5	44.5	36.5	29.0	27.0	25.0	20.0	11.5	10.0
	L _{max}	65.0	82.0	76.0	67.0	64.0	55.0	58.0	54.5	48.0
	L ₉₅	36.0	51.5	40.0	33.0	32.0	30.0	25.5	16.0	10.5
	L ₉₀	37.0	52.5	41.0	34.0	33.5	32.0	28.0	18.0	11.0
	L ₅₀	42.5	56.0	46.5	38.5	38.5	37.5	35.0	27.5	17.0
	L ₁₀	47.0	60.5	52.5	44.0	43.5	41.5	40.0	34.5	23.5
	L _{eq} 30min les plus calmes	40.0	56.0	45.5	37.0	36.0	34.5	32.0	24.0	14.5
	L _{eq} 30min les plus bruyantes	46.5	59.5	51.5	42.5	43.0	41.5	40.0	31.0	20.0

Tableau 21 : Résultats de mesure du niveau sonore relevé au point n°4 – Diurne/Nocturne J4.

Note : 30 minutes les plus calmes : Diurne de 21h10 à 21h40 / Nocturne de 4h05 à 4h35.

30 minutes les plus bruyantes : Diurne de 10h05 à 10h35 / Nocturne de 0h15 à 0h45.



Le Tableau 22 ci-dessous présente les résultats de mesures du niveau sonore relevé au point n°4 sur les périodes diurne (7h00-22h00) et nocturne (22h00-7h00) de la journée n°5 :

Point n°4										
Période	Indicateur	Global en dB(A)	Valeurs en dB par bande d'octave							
			63 Hz	125 Hz	250 Hz	500 Hz	1000 Hz	2000 Hz	4000 Hz	8000 Hz
Diurne J5 (du 11/05/2025 à 7h00 au 11/05/2025 à 22h00)	L _{eq}	51.5	64.0	59.5	48.5	46.5	47.0	44.0	38.0	30.5
	L _{min}	36.5	49.0	40.0	32.0	32.0	31.0	24.5	17.5	11.0
	L _{max}	78.0	85.5	79.0	84.5	75.0	68.0	60.0	60.0	52.0
	L ₉₅	44.0	56.0	47.5	39.0	39.5	39.5	36.0	29.0	17.5
	L ₉₀	45.5	57.5	49.0	40.5	40.5	41.0	37.5	30.5	19.5
	L ₅₀	50.5	61.5	54.0	44.5	45.0	45.5	42.0	35.0	24.5
	L ₁₀	54.0	66.0	61.0	49.5	48.0	49.5	47.5	40.5	32.5
	L _{eq} 30min les plus calmes	46.5	59.0	51.5	42.0	42.5	42.0	39.0	31.5	21.5
	L _{eq} 30min les plus bruyantes	56.0	68.5	65.0	58.5	54.0	48.5	44.0	37.5	28.5
Nocturne J5 (du 11/05/2025 à 22h00 au 12/05/2025 à 7h00)	L _{eq}	45.5	60.0	50.0	42.5	43.0	40.5	37.5	33.0	25.5
	L _{min}	30.0	46.0	35.0	27.0	24.5	21.0	18.0	12.0	10.5
	L _{max}	62.5	80.5	71.5	63.5	60.0	58.5	55.0	60.5	55.0
	L ₉₅	35.0	51.0	38.5	31.5	31.0	29.0	24.5	16.5	11.0
	L ₉₀	36.5	52.0	40.0	32.5	32.5	31.0	27.0	19.0	11.5
	L ₅₀	43.5	56.5	47.0	39.0	39.5	38.5	35.0	29.0	20.0
	L ₁₀	49.0	63.0	53.5	45.5	47.0	44.0	40.5	37.0	27.0
	L _{eq} 30min les plus calmes	42.5	58.5	48.5	39.0	40.0	36.5	34.0	28.5	19.0
	L _{eq} 30min les plus bruyantes	51.0	63.5	54.0	47.0	47.5	46.0	43.0	39.5	31.5

Tableau 22 : Résultats de mesure du niveau sonore relevé au point n°4 – Diurne/Nocturne J5.

Note : 30 minutes les plus calmes : Diurne de 21h25 à 21h55 / Nocturne de 1h35 à 2h05.

30 minutes les plus bruyantes : Diurne de 9h30 à 10h00 / Nocturne de 6h30 à 7h00.



5 ANALYSES DES RESULTATS DE MESURES

La présente campagne de mesures a eu pour objectif de caractériser le niveau de bruit résiduel sur plusieurs jours, en 4 points de mesures implantés à l'extérieur sur le site du CNRS de Rousset.

En période diurne, l'ambiance sonore générale peut être qualifiée de calme avec un niveau de bruit global de l'ordre de grandeur de 50 dB(A) pour les 4 points de mesures. La principale source sonore est le bruit du trafic routier sur l'autoroute A8.

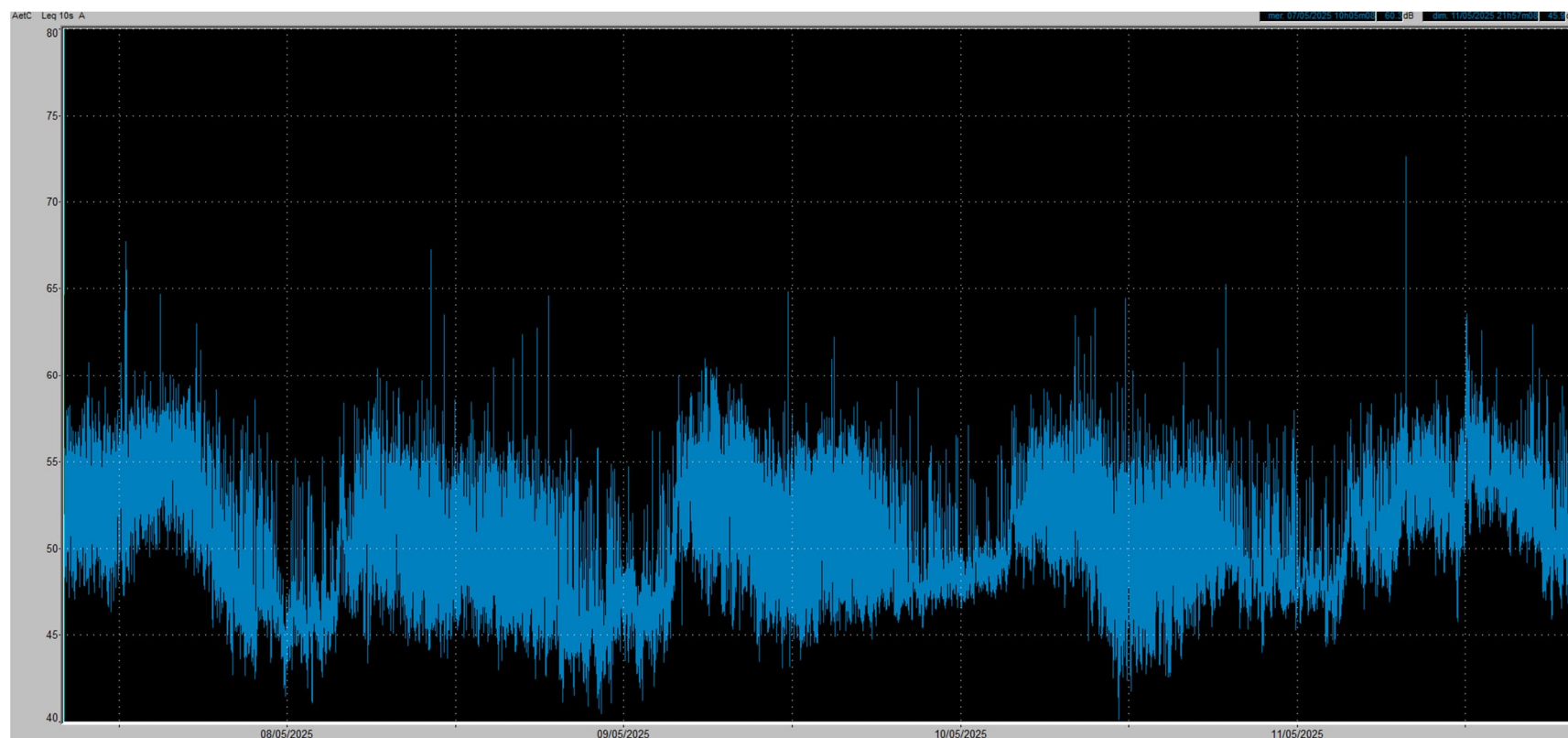
En période nocturne, l'ambiance sonore générale est marquée par le bruit du trafic routier sur l'autoroute A8. Aux 4 points de mesures, le niveau de bruit global relevé est de l'ordre de 45 dB(A).

En se basant sur *l'arrêté du 23 juillet 2013 modifiant l'arrêté du 30 mai 1996 relatif aux modalités de classement des infrastructures de transports terrestres et à l'isolement acoustique des bâtiments d'habitation dans les secteurs affectés par le bruit*, et comme le site du CNRS est situé dans une zone impactée par une infrastructure classée (l'autoroute A8 de catégorie 1 à moins de 300m du site), Acoustique & Conseil recommande que les études acoustiques du projet d'extension du site du CNRS de Rousset prennent en compte l'impact du bruit de l'autoroute A8 lors des réflexions sur l'implantation des locaux destinés à l'accueil des primates en extérieur (impact du bruit de l'autoroute sur le comportement des primates et leur bien-être) ainsi que des locaux destinés à accueillir du personnel du CNRS (étude d'isolement de façade).

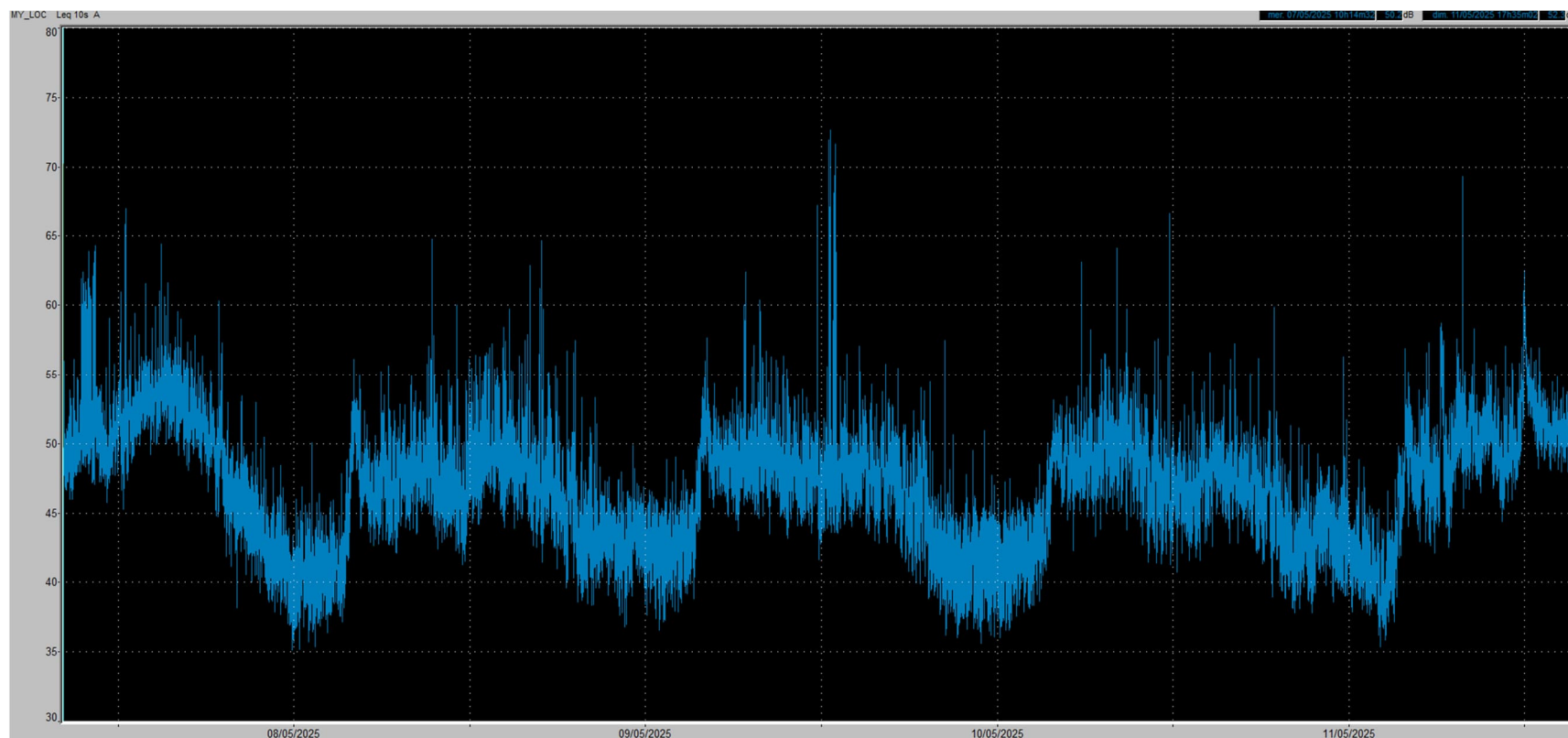
Les autres sources de bruit (cf. Paragraphe 4.1), moins impactantes que l'autoroute A8 mais tout de même présentes, pourront également être prises en compte.



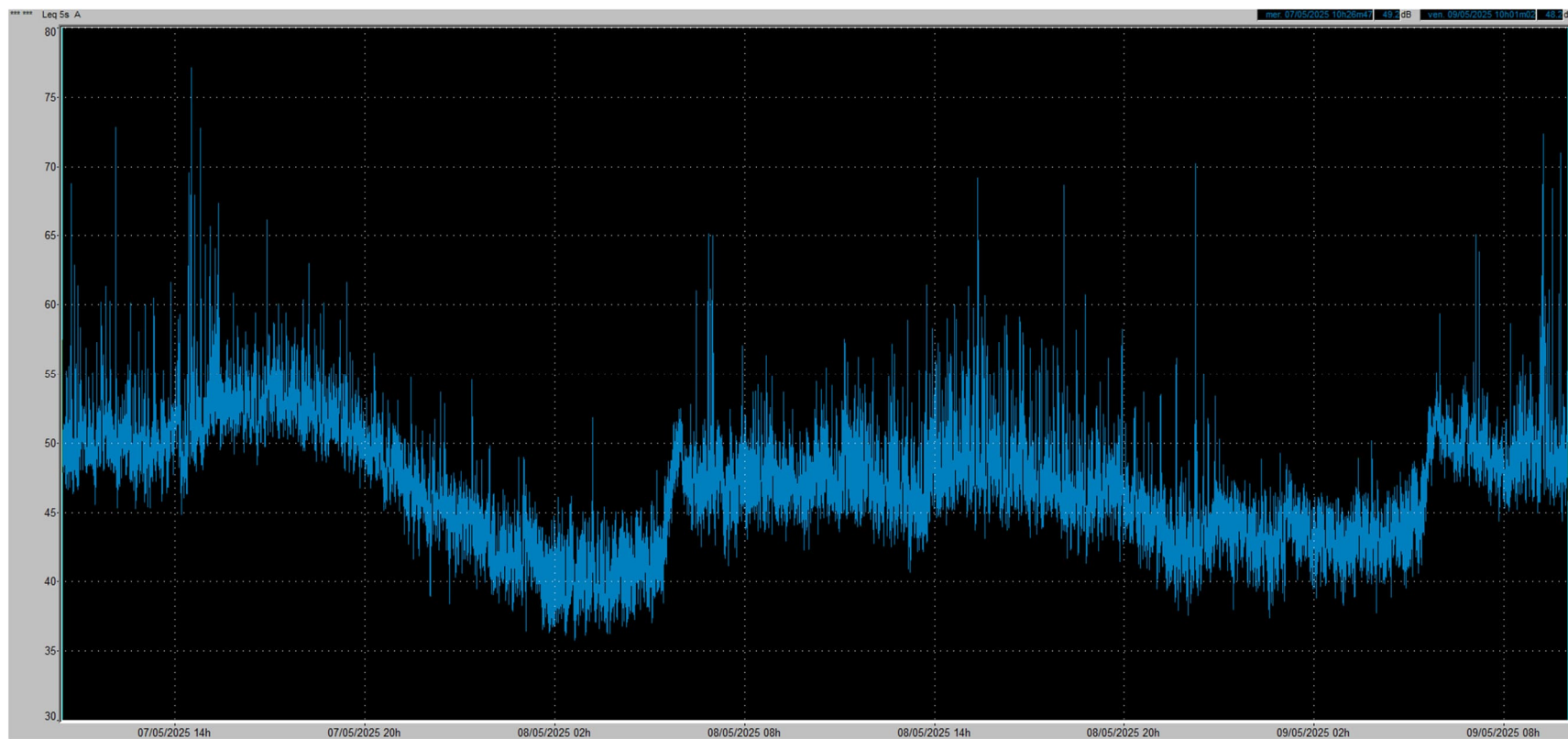
ANNEXE – EVOLUTIONS TEMPORELLES



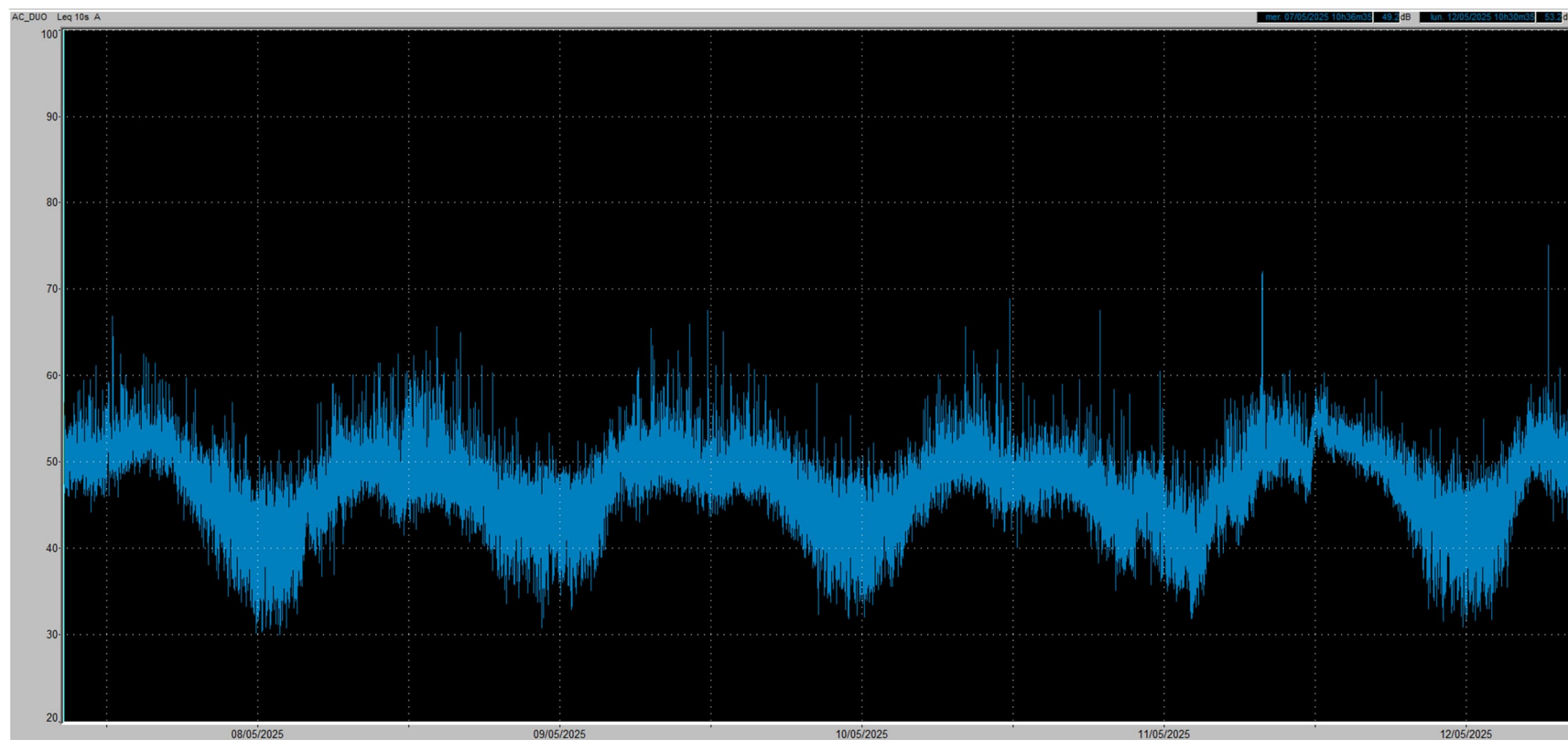
Evolution temporelle du niveau sonore relevé au point de mesure n°1.



Evolution temporelle du niveau sonore relevé au point de mesure n°2.



Evolution temporelle du niveau sonore relevé au point de mesure n°3.



Evolution temporelle du niveau sonore relevé au point de mesure n°4.



Maîtriser le son, Transformer l'espace.

ACOUSTICIENS DEPUIS 1984

www.acoustique-conseil.com